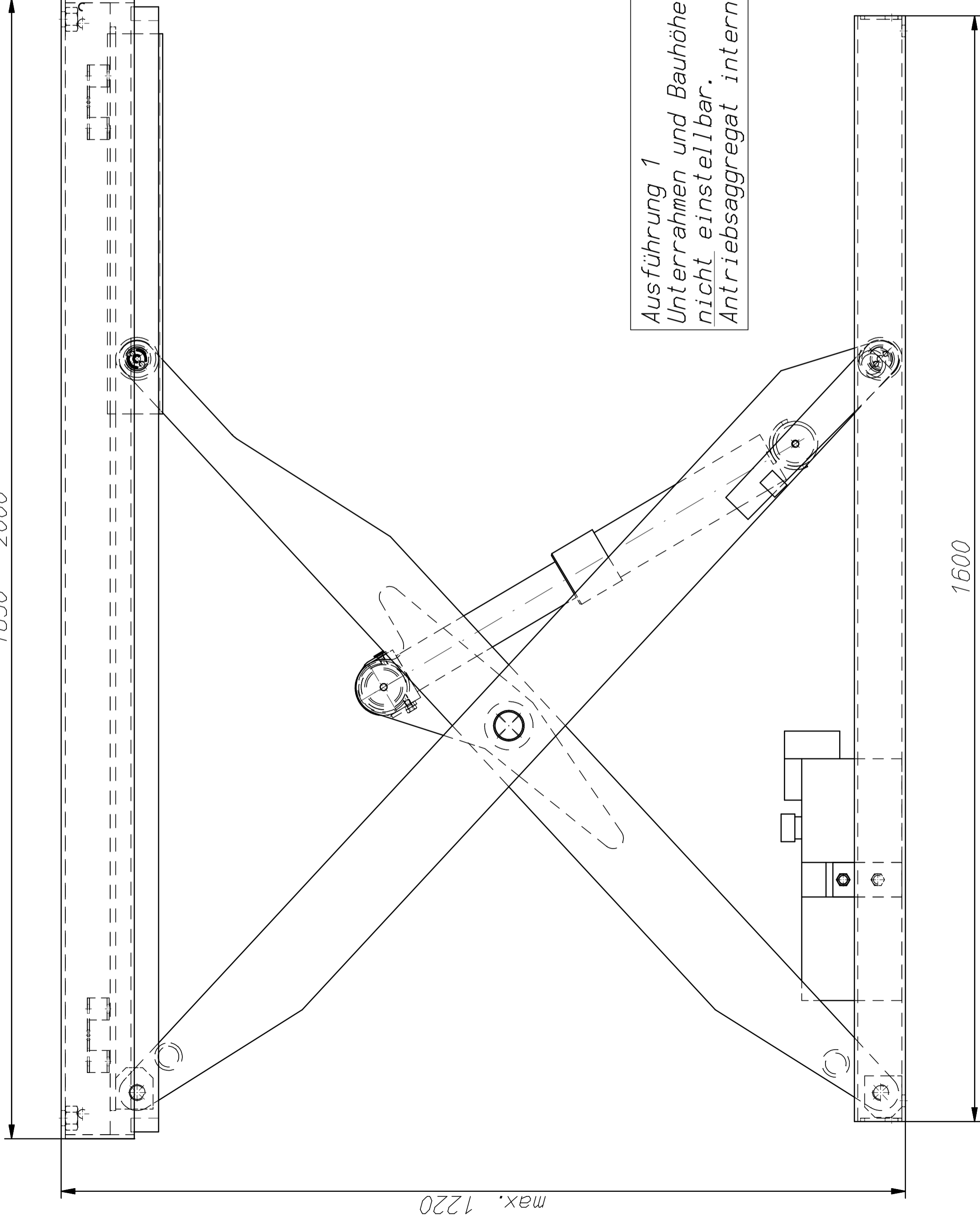
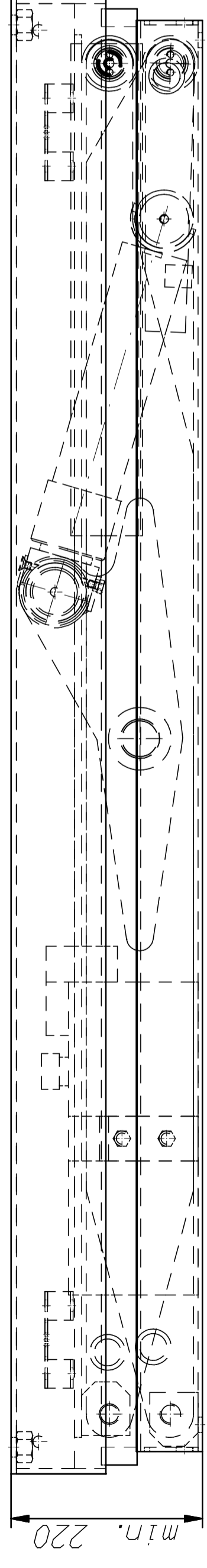
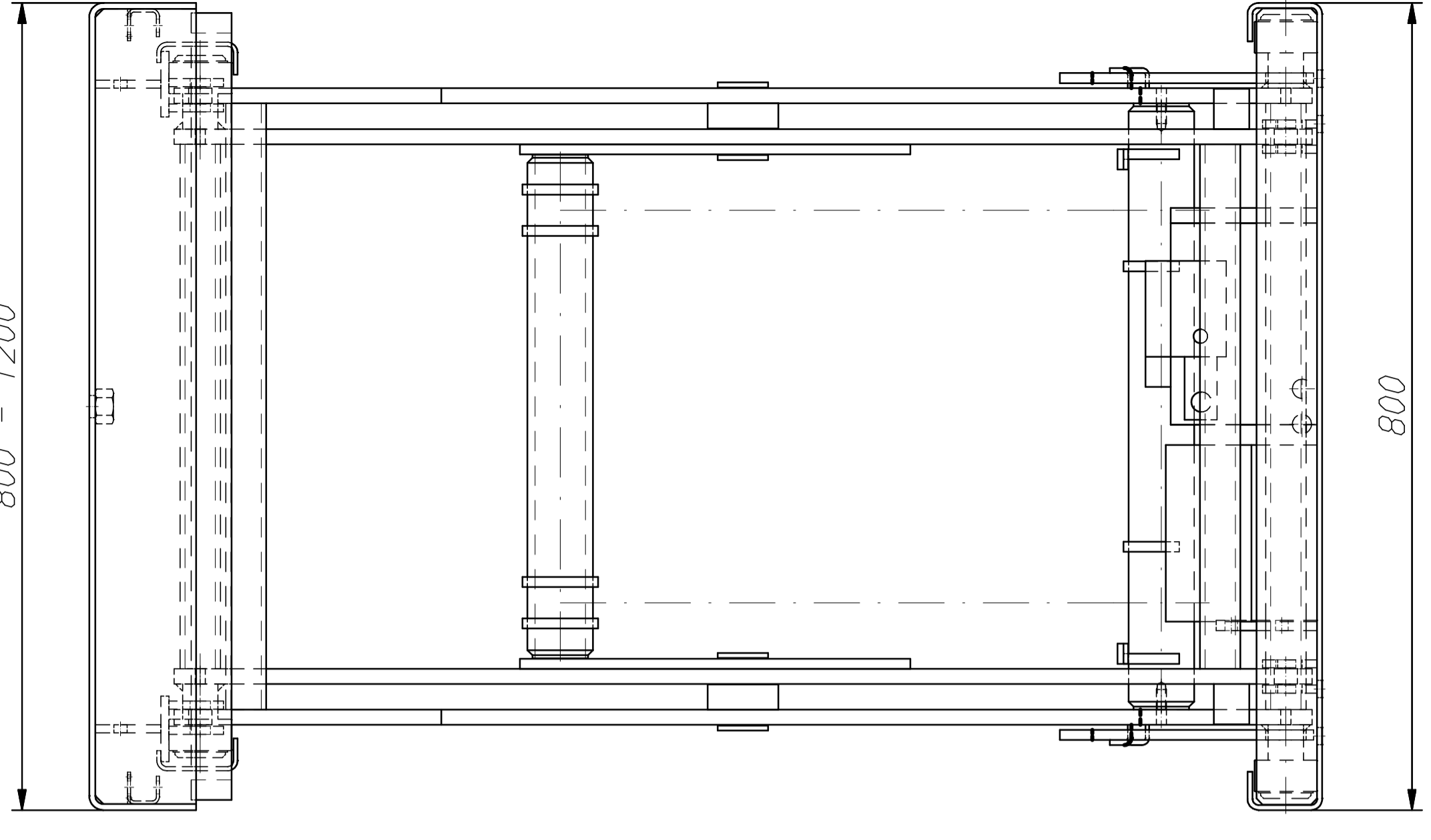



1650 - 2000



Ausführung 1
 Unterrahmen und Bauhöhe
 nicht einstellbar.
 Antriebsaggregat intern.

800 - 1200



Ind.Mnderung	Datum	№.	Ind.Mnderung	Datum	№.
Diese Zeichnung hat gesetzlichen Schutz nach DIN ISO 16016. Maße ohne Toleranzangabe nach DIN 7168 m					
Gez.	Datum	Name	 BÜTER® Hebeteknik GmbH Emmener Strasse 9 D-49716 Neppen Telefon 05935-7059-0 Telefax 05935-7059-10		
Gepr.	21.09.2001	Büter			
Maßstab	Scherenhebetisch		Zeichnungs-Nr.		
1:5	H 18-12	1800 kg	1.E11.013434-1		

1650 - 2000

950 - 1200

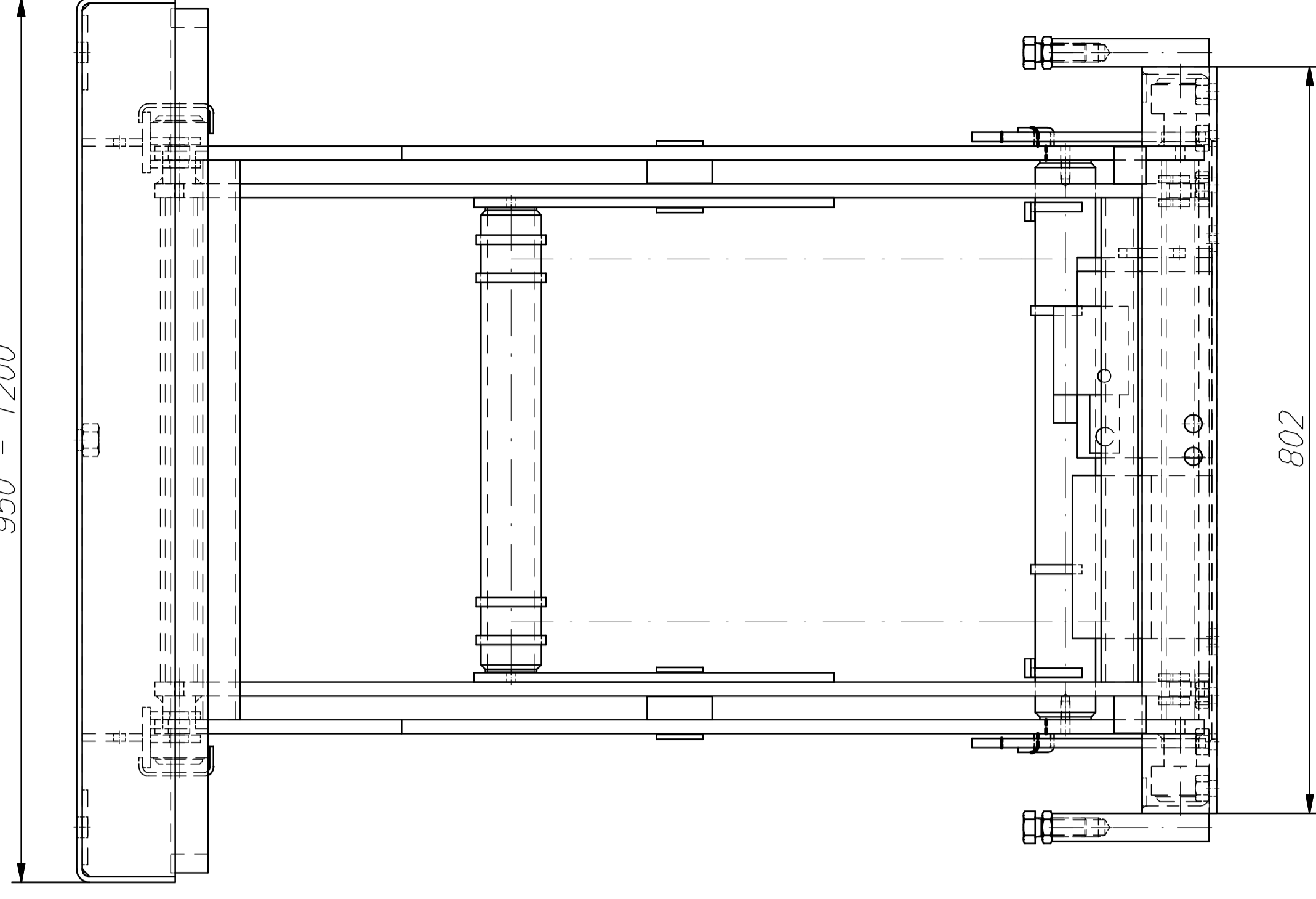
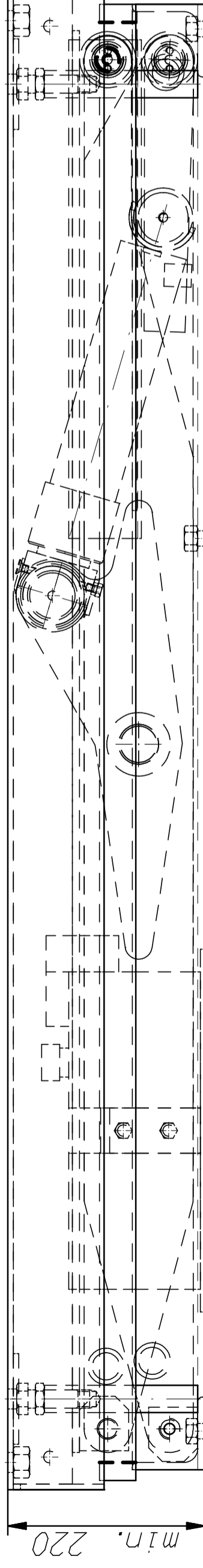
max. 1220


Ausführung 2
Unterrahmen und Bauhöhe
einstellbar.
Antriebsaggregat intern.

1616

802

min. 220



Ind. Änderung	Datum	Nr.	Ind. Änderung	Datum	Nr.
Diese Zeichnung hat gesetzlichen Schutz nach DIN ISO 16016. Maße ohne Toleranzangabe nach DIN 7168 m					
Gez.	Datum	Name	 BÜTER Hebe-technik GmbH Emmener Strasse 9 D-49716 Neppen Telefon 05535-7059-0 Telefax 05535-7059-10		
Gepr.	19.09.2001	Büter			

Maßstab	Scherenhebetisch		Zeichnungs-Nr.
1:5	H 18-12	1800 kg	1.E11.013420-1